

Dirigido a profesionales de la AT:

Psicólogos, médi@s, logopedas, fisioterapeutas, neuropsicólogos, y demás especialistas en Intervención Temprana.

Ponentes:

ELENA ESCOLANO PÉREZ: Doctora en Psicología. Especialista en Psicología del Desarrollo infantil y Atención Temprana. Profesora en el área de Psicología Evolutiva y de la Educación en la Universidad de Zaragoza Miembro del Grupo de Investigación Educación y Diversidad, grupo consolidado reconocido por el Gobierno de Aragón, y miembro de la Red Internacional de Investigación MASI . Autora de artículos en revistas científicas con factor de impacto y miembro participante en proyectos de investigación de carácter regional, nacional e internacional.

ALEGRIA LEON RODRIGUEZ: Neuropsicóloga, Master en Atención temprana Universidad de Sevilla. Máster Oficial en Estudios Avanzados en Cerebro y Conducta.



LUGAR DE CELEBRACION

SALON DE ACTOS Hospital San Juan de Dios Sevilla.

SEVILLA 27 DE OCTUBRE 2018

HORARIO: sábado de 9.00 a 20.00

SECRETARIA TÉCNICA SAN JUAN DE DIOS SEVILLA

Teléfono de Contacto: 954933870

Fax 954933871

Horario de atención e información:

Lunes a Jueves 9.00 a 14.00 y 16.00 a 19.00

Viernes de 9.00 a 14.00

También podéis solicitar información a través de correo electrónico a: atenciontemprana@sjd.es

ORGANIZA

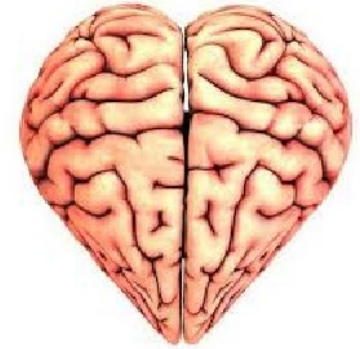
CENTRO DE ATENCION INFANTIL TEMPRANA
Hospital San Juan de Dios Sevilla



Teléfono: 954933870

Fax: 954933871

Correo: atenciontemprana@sjd.es



Evaluación e Intervención de las Funciones Ejecutivas en Niños Pequeños: Retos y Propuestas

"Cambia tu atención y cambiarán tus emociones. Cambia tu emoción y tu atención cambiará de lugar".
F. Dobson

SEVILLA 27 OCTUBRE 2018

Solicitada acreditación en Formación Continua por la Agencia de Calidad Sanitaria de Andalucía de la Consejería de Salud.



Teléfono: 954933870

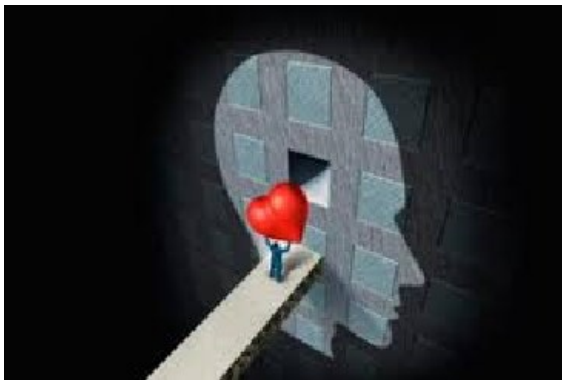
Fax: 954933871

Correo: atenciontemprana@sjd.es

Sábado

OBJETIVOS:

- Conocer qué son las funciones ejecutivas y su relevancia e implicación en el desarrollo infantil
- Reflexionar acerca de las dificultades y limitaciones que entraña la evaluación e intervención de las funciones ejecutivas en niños pequeños
- Conocer y aplicar estrategias de evaluación e intervención de las funciones ejecutivas (socioemocionales y cognitivas) que superen dichas limitaciones



9.00– 10.00: Entrega de Documentación. Inicio del Curso. Presentación CAIT San Juan de Dios, Practica diaria en nuestro CAIT. Las Funciones Ejecutivas en atención Temprana

10.00– 11.00 Retos y propuestas en la evaluación e intervención de las funciones ejecutivas en niños pequeños ¿qué, cuándo, cómo, quién, por qué y para qué?

11.00-12.00: Instrumentos de evaluación de las funciones ejecutivas infantiles: tipos, características, ventajas, limitaciones

12.00-12.30 Descanso

12.30-14.00 Evaluación e intervención del control ejecutivo infantil ¿qué y cómo?

14.00-16.00: Comida.

16.00 -17.30 Evaluación de la regulación emocional infantil ¿qué y cómo?

17.30-18.00 Descanso

18.00- 20.00 Intervención en regulación emocional infantil: propuestas

20.00 Entrega de acreditación.

PLAZAS MUY LIMITADAS, según orden de solicitud una vez formalizada la inscripción.

Solicitada acreditación en Formación Continua por la Agencia de Calidad Sanitaria de Andalucía de la Consejería de Salud.

INSTRUCCIONES PARA LA INSCRIPCION:

A través de enlace en nuestra página web:

www.sjd.es

Docencia e Investigación — Congresos, Jornadas, Certámenes, Seminarios y Cursos.

<http://www.sjd.es/atenciontemprana>

Importe: **60 EUROS**

PLAZAS MUY LIMITADAS, según orden de solicitud una vez formalizada la inscripción.



Teléfono: 954933870

Fax: 954933871

Correo: atenciontemprana@sjd.es