

## ■ NUESTRO CENTRO

La Residencia San Juan de Dios se dedica a la atención del mayor desde un punto de vista multidisciplinar y orientado al mantenimiento y la promoción de las funcionalidades físicas, psicológicas, espirituales y sociales de la persona. Para ello, desde el valor central de la Hospitalidad, contamos con los medios materiales, técnicos y humanos para el desarrollo de nuestra actividad en un contexto de humanización de la asistencia.

### Misión

Evangelizar el contexto de la dependencia, el sufrimiento y la falta de comunicación que padecen los mayores, pues la soledad y el aislamiento son las cargas más dolorosas al final de la vida

### Visión

Mejorar la calidad de vida de nuestros residentes a través de la prestación de una asistencia integral en todas sus dimensiones, tal como nos enseñó nuestro Fundador, acreditándose así nuestra identidad desde la humanización.

### Valores

Los valores constituyen los pilares sobre los que se desarrolla nuestro trabajo y un eje central de la cultura de la Orden Hospitalaria, marcando una única dirección para los profesionales que colaboran en nuestros centros.

## Unidades de intervención

- Unidad Residencial
- Unidad de Estancia Diurna
- Programa Respiro Familiar

## Cartera de servicios

- Medicina
- Enfermería Especializada
- Psicología
- Podología
- Fisioterapia
- Farmacia
- Alimentación y dietas
- Trabajo Social
- Terapia Ocupacional
- Animación sociocultural
- Peluquería
- Atención espiritual y religiosa
- Equipo de Bioética
- Administración

## Desarrollo Solidario

- Voluntariado
- Obra Social "Apadrina un Mayor"
- Cooperación Internacional

RESPONSABILIDAD

CALIDAD

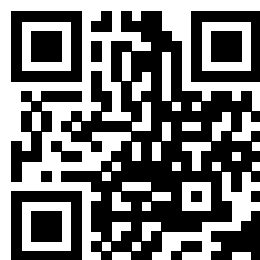
HOSPITALIDAD

RESPECTO

ESPIRITUALIDAD



ORDEN HOSPITALARIA DE SAN JUAN DE DIOS



[www.sjd.es/sevilla](http://www.sjd.es/sevilla)

## ■ COMPROMISO CON LA CALIDAD



### Acreditación en Calidad

La Residencia San Juan de Dios, en su compromiso con la calidad, obtuvo en junio de 2016 la certificación en su nivel avanzado por parte de la Agencia de Calidad Sanitaria de Andalucía (ACSA).

### Autorizaciones de funcionamiento

El Centro cuenta con la autorización de funcionamiento y acreditación de la unidad residencial y del centro de día, además de las autorizaciones sanitarias de funcionamiento del depósito de medicamentos, y de las unidades de medicina general, fisioterapia, podología, enfermería y terapia ocupacional.

### Otros premios



**Premio Princesa de Asturias de la Concordia 2015**

### Conócenos más en

[www.sjd.es/sevilla](http://www.sjd.es/sevilla)

# Comprometidos con las personas mayores



## Residencia San Juan de Dios Sevilla MEMORIA 2017



ORDEN HOSPITALARIA DE SAN JUAN DE DIOS

Desde la Residencia San Juan de Dios, de Sevilla, editamos la primera Memoria de actividad correspondiente al año 2017.



Se trata de un compromiso de transparencia con la ciudadanía por lo cual presentamos nuestros datos asistenciales, económicos y de gestión de manera detallada.

La memoria no se limita a explicar referencias o cifras más o menos constatables, sino que pretende mostrar que detrás de los datos también hay personas, personas que se entregan y se esfuerzan en prestar unos servicios profesionales de calidad, personas abiertas a una acción solidaria mediante el voluntariado o su colaboración asociativa desde el grupo de bienhechores, personas frágiles que reciben el abrazo y la asistencia necesaria mediante los programas de atención individualizada: acción social, actividades asistenciales, equipos multidisciplinarios, etc.

La presentación de esta memoria es también una oportunidad de acercamiento de la residencia a todos los que formamos parte de la misma y a la sociedad en general. Se hace necesario aclarar que la información que aquí reflejamos es solo una muestra del trabajo que realizamos a lo largo 2017, pues sería mucho mayor su extensión si pretendiésemos incluir todas las actuaciones llevadas a cabo durante el año.

Agradezco el esfuerzo realizado por todas las personas implicadas en la publicación de esta memoria, deseando que sirva de herramienta para dar a conocer la labor que se desarrolla en nuestro centro. Muchas gracias.

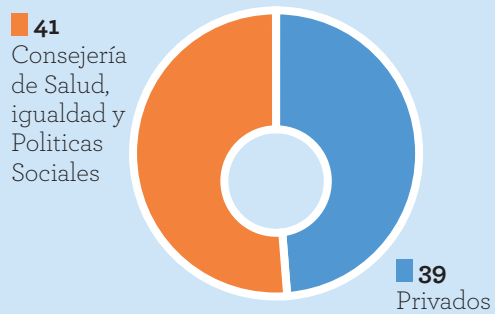
**Isidoro de Santiago Sánchez, OH**  
Superior - Gerente

## EQUIPAMIENTO

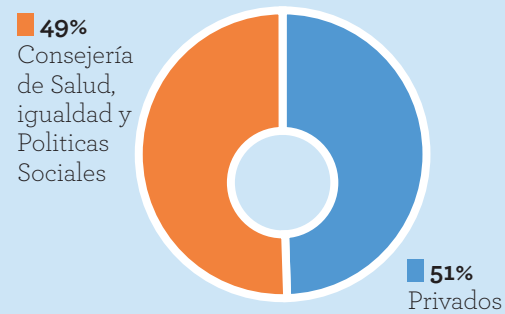
- 5.129 m2 de superficie
- 5 plantas
- 2 alas
- 80 camas
- Iglesia
- Patio central
- Amplias terrazas
- Recepción
- Salones
- Comedor
- Cafetería
- Biblioteca
- Lavandería
- Unidad de Atención de Cuidados Especializados
- Zona de Atención Especializada de Terapia Ocupacional
- Aula de Informática
- Zona de Atención Especializada de Fisioterapia / Podología
- Área de Atención de Enfermería
- 4 camas de Enfermería
- Consulta de Medicina
- Consulta de Psicología
- Consulta de Trabajo Social
- Zona de despachos
- Sala de formación
- Salas de estar
- Sala de visita

## ACTIVIDAD ASISTENCIAL

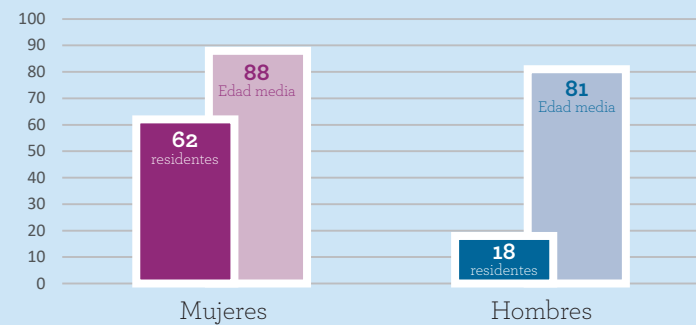
### Nº de residentes



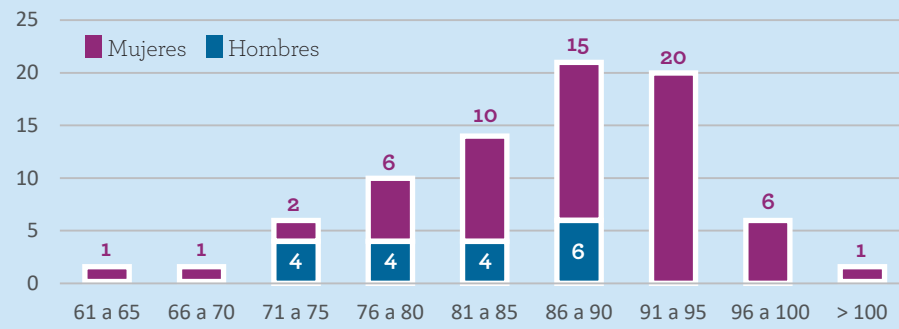
### Estancias



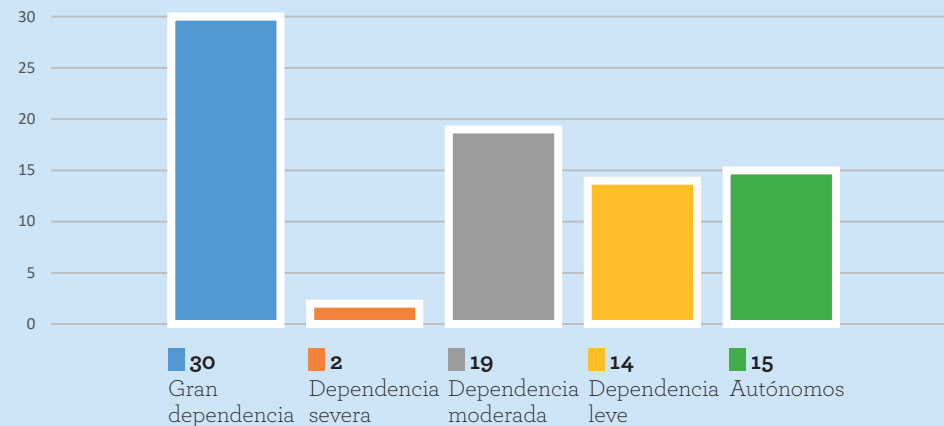
### Datos demográficos



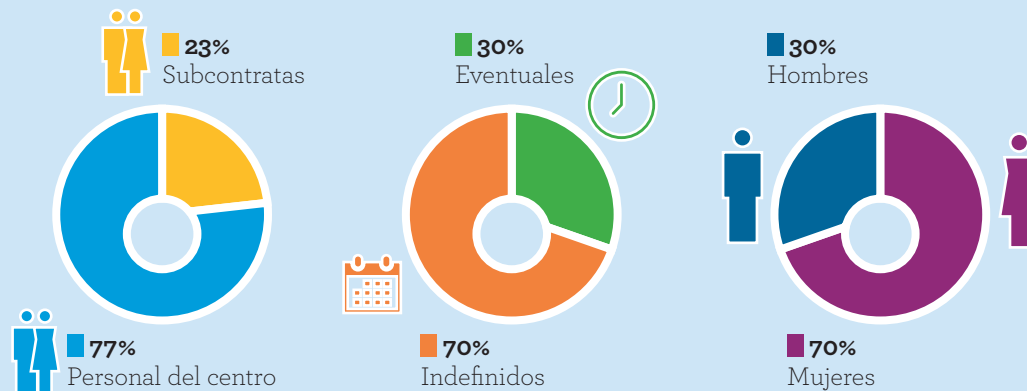
## División por franja de edad



## Nº de residentes según el grado de dependencia (Escala Barthel)



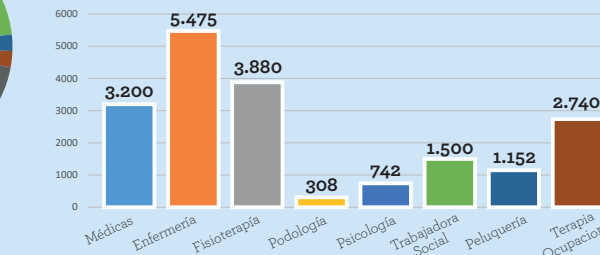
## Plantilla



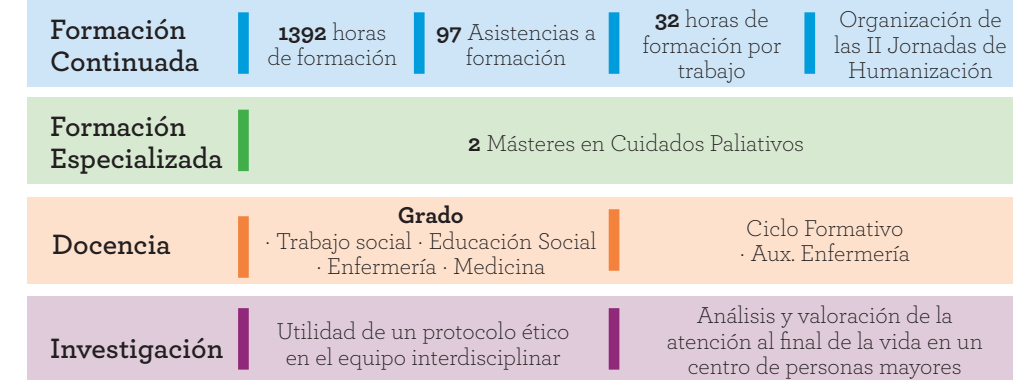
## Plantilla por categorías



## Intervenciones individuales o sesiones grupales

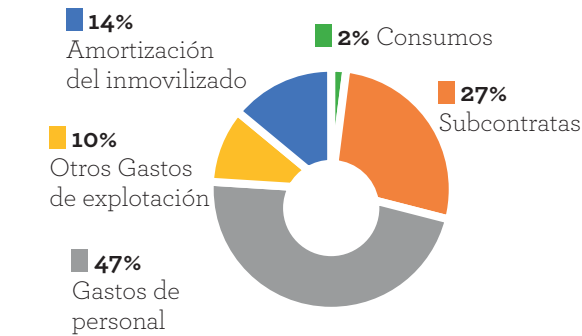


## FORMACIÓN, DOCENCIA E INVESTIGACIÓN

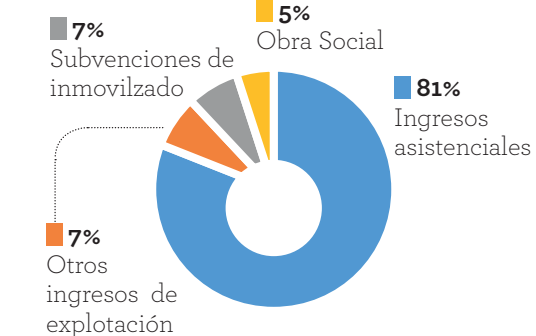


## ACTIVIDAD ECONOMICA

### Gastos



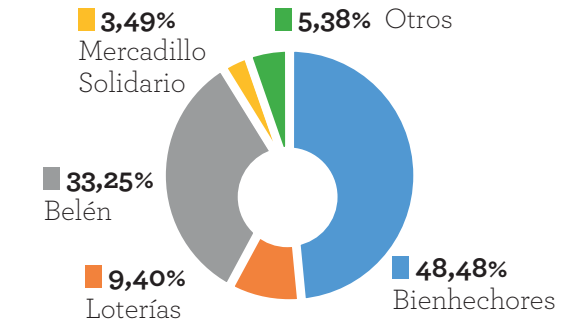
### Ingresos



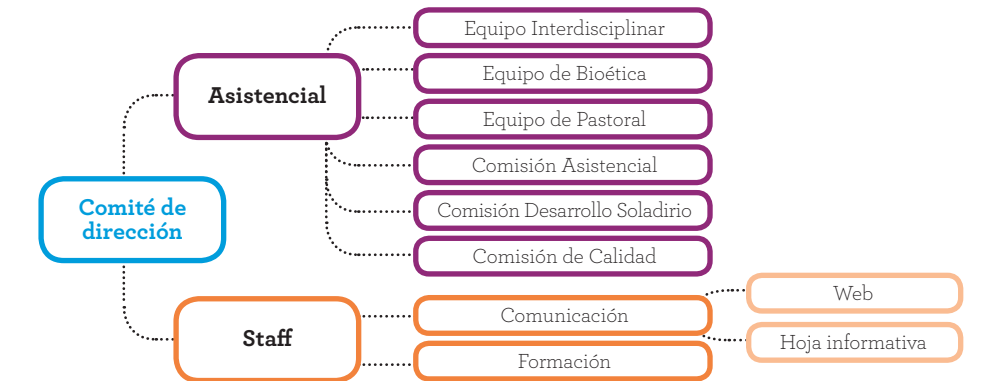
## DESARROLLO SOLIDARIO

### Obra Social - 'Apadrina un mayor'

Mediante las iniciativas solidarias del programa 'Apadrina a un mayor' se sufraga en parte el déficit económico del centro, permitiendo la viabilidad del mismo.



## MAPA DE COMISIONES



## SATISFACCIÓN, QUEJAS Y SUGERENCIAS

